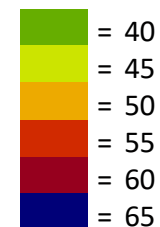


# Zasięg oddziaływania akustycznego - pora nocy

Budowa elektrowni słonecznej wraz z infrastrukturą towarzyszącą na działkach o nr ewid. 549/1, 665/1, 670/1, 678/1, 679, 680/1, 682/1, 682/2, 701/2, 865, 870/15, 877/2, 877/3, 877/4, 985, 986, 991/1, 992/1, 993/1, 994/1 w obrębie Turka oraz na działce o nr ewid. 215/2 obręb Okopy-Kolonia

WARIANT ALTERNATYWNY

Poziom hałas  
LrN  
w dB(A)



Znaki i symbole

- S1 - inwertery
- S2 - stacja transformatorowa
- S3 - stacja transformatorowa WN
- S4 - magazyny energii
- ⊗ Receptor
- Budynki
- Zabudowa zagrodowa

Skala 1:4840

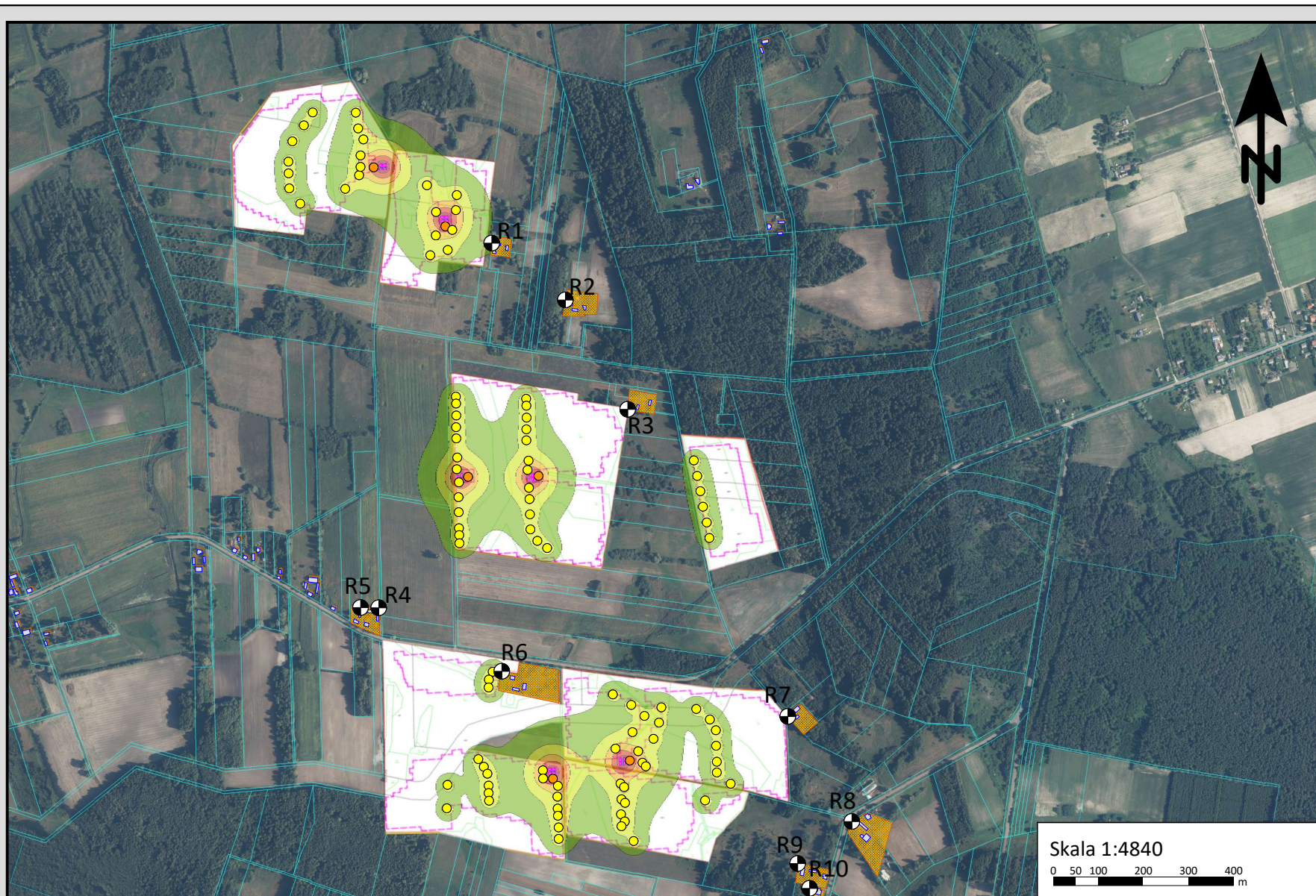




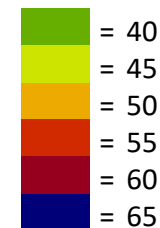
# Zasięg oddziaływania akustycznego - pora nocy

Budowa elektrowni słonecznej wraz z infrastrukturą towarzyszącą na działkach o nr ewid. 549/1, 665/1, 670/1, 678/1, 679, 680/1, 682/1, 682/2, 701/2, 865, 870/15, 877/2, 877/3, 877/4, 985, 986, 991/1, 992/1, 993/1, 994/1 w obrębie Turka oraz na działce o nr ewid. 215/2 obręb Okopy-Kolonia

WARIANT ALTERNATYWNY



Poziom hałas  
LrN  
w dB(A)



Znaki i symbole

- S1 - inwertery
- S2 - stacja transformatorowa
- S4 - magazyny energii
- Receptor
- Budynki
- Zabudowa zagrodowa

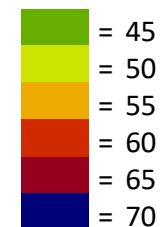


# Zasięg oddziaływania akustycznego - pora nocy

Budowa elektrowni słonecznej wraz z infrastrukturą towarzyszącą na działkach o nr ewid. 549/1, 665/1, 670/1, 678/1, 679, 680/1, 682/1, 682/2, 701/2, 865, 870/15, 877/2, 877/3, 877/4, 985, 986, 991/1, 992/1, 993/1, 994/1 w obrębie Turka oraz na działce o nr ewid. 215/2 obręb Okopy-Kolonia

WARIANT ALTERNATYWNY

Poziom hałas  
LrN  
w dB(A)



Znaki i symbole

- S3 - stacja transformatorowa WN
- Receptor
- Budynki
- Zabudowa zagrodowa

Skala 1:4840

